

Newsletter

Análisis de Resultados Sistema Isapres 2015

Marzo 2016

Los resultados financieros de las Isapres del cierre del 2015 reflejan la elevada judicialización que afecta al sistema y un alza en los beneficios entregados a sus afiliados. Durante el año 2015 el sistema de salud privado sumó 101.560 nuevos beneficiarios, lo que elevó los ingresos operacionales en un 10,6% anual. Sin embargo, los ingresos se incrementaron en menor medida que los costos operacionales (11,6%). En efecto, la mayor entrega de beneficios a sus usuarios, financiando más prestaciones de salud, significó un aumento de un 11% (\$155 mil millones) por este concepto, llegando el año 2015 a \$1.564 mil millones; mientras que el monto destinado al pago en licencias médicas se incrementó en un 15,4% (\$54 mil millones), acumulando \$409 mil millones.

Por su parte, los gastos de judicialización se duplicaron respecto del año anterior, totalizando en algo más de \$22 mil millones los gastos legales, lo que afecta directamente los gastos en administración y venta (GAV se elevaron 14,7%). Pero la judicialización tiene un doble efecto, ya que no sólo provoca un aumento sostenido en los GAV, sino que también implica un menor ingreso que el esperado debido al congelamiento de los precios de los planes de salud.

De esta forma, la judicialización junto con la mayor entrega de beneficios, explicaron la **caída del 95,8% que registró el resultado operacional en dicho ejercicio, llegando a \$1.150 millones.** Con ello, la utilidad final de 2015 fue un 38% menor a lo exhibido en el 2014, alcanzando \$37.249 millones, \$22.660 millones menos que lo registrado en el ejercicio anterior.

En términos per cápita, los ingresos mensuales por beneficiario alcanzaron \$55.334 por mes, incrementándose en \$3.746 respecto de 2014 (7,3%). Por su parte, los costos operacionales por beneficiario se elevaron en promedio al mes \$3.722 (8,3%), alcanzando \$48.537, lo cual impactó a la baja al margen directo. En tanto, los GAV por beneficiario aumentaron en \$687 promedio mensual en igual período (11,3%), alcanzando \$6.769 por persona al mes. Con ello, las utilidades mensuales por beneficiario cayeron en promedio desde \$1.509 en el 2014 a \$910 en el 2015. Consiguientemente, las utilidades del total del sistema Isapre pasaron de representar un 2,9% de los ingresos operacionales en el 2014 a apenas un 1,6% de los ingresos en el 2015. (Cuadro N° 1 y N° 2)

En cuanto a las Isapres abiertas, Banmédica fue la Isapre que obtuvo una mayor utilidad (\$10.146 millones), pero que de todas formas implicó una caída de 8,4% respecto

a 2014. Le siguieron Vida Tres (\$7.572 millones) y Colmena (\$7.263 millones), las que al igual que Banmédica registraron caídas de 17,1% y 21,4%, respectivamente. Por su parte, Masvida (\$5.768 millones) contrajo su utilidad en 2,1%. En tanto, Consalud (\$ 1.918 millones) y Cruz Blanca (\$3.783) mostraron la mayor contracción de sus utilidades, al reducirse éstas en un 79,5% y 75,4%, respectivamente. (Cuadro N° 3)

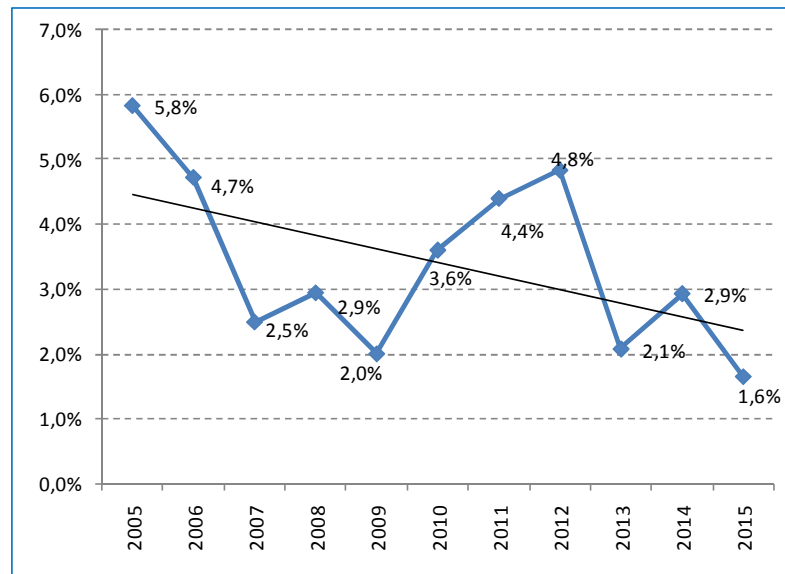
En suma, **la judicialización sigue marcando el destino del sector privado de salud.** Esto también ha sido confirmado por diversas autoridades durante la primera semana de marzo, quienes han indicado que la judicialización es un problema importante y su corrección puede ser satisfecha con una modificación en la legislación. En este escenario, y dada la tendencia que muestra tanto el incremento de los costos como la judicialización, la Asociación de Isapres insiste en la necesidad del envío de un proyecto de ley a la brevedad, que se haga cargo específicamente de esta problemática que impacta a los afiliados del sistema privado de salud, para evitar la inviabilidad futura del sistema Isapre.

Cuadro N° 1: Estados Resultados Sistema Isapres (miles \$ pesos)

Estados de Resultados a Diciembre	Miles de \$		Var. Porcentual	\$ por Beneficiario Mensual	Var. Porcentual	
	2015	2014	Anual			
Cotización legal (7%)	1.627.932.080	1.471.543.817	10,6%	39.778	37.060	7,3%
Cotización adicional Voluntaria	587.754.068	530.597.615	10,8%	14.361	13.363	7,5%
Otro Ingresos	48.924.056	46.296.492	5,7%	1.195	1.166	2,5%
Ingresos Totales	2.264.610.204	2.048.437.924	10,6%	55.334	51.589	7,3%
Costos por Prestaciones de salud	1.564.943.560	1.409.579.499	11,0%	38.239	35.499	7,7%
Subsidio por Incapacidad laboral	409.973.211	355.308.599	15,4%	10.017	8.948	11,9%
Otros Costos de Operación	11.510.146	14.600.101	-21,2%	281	368	-23,5%
Costos de Operación	1.986.426.917	1.779.488.199	11,6%	48.537	44.815	8,3%
Margen Bruto	278.183.287	268.949.725	3,4%	6.797	6.773	0,4%
Gtos. De Adm. y Ventas	277.032.588	241.488.661	14,7%	6.769	6.082	11,3%
Resultado Operacional	1.150.699	27.461.064	-95,8%	28	692	-95,9%
Otros Ingresos y Gastos	48.402.935	50.501.006	-4,2%	1.183	1.272	-7,0%
Ganancia (Pérdida) antes de Impuesto	49.553.634	77.962.070	-36,4%	1.211	1.963	-38,3%
Gasto por Impuestos a las Ganancias	12.304.264	18.052.646	-31,8%	301	455	-33,9%
Ganancia (Pérdida)	37.249.370	59.909.424	-37,8%	910	1.509	-39,7%

Fuente: Elaboración Isapres de Chile en base a Información Superintendencia de Salud

Cuadro N° 2: Evolución Rentabilidad sobre el Ingresos Sistema Isapres (2005-2015)



Fuente: Elaboración Isapres de Chile en base a Información Superintendencia de Salud

Cuadro N° 3: Resultado del Ejercicio Isapres Abiertas (2014-2015)

R. Ejercicio a Diciembre	Colmena	Consalud	Cruz Blanca	Vida Tres	MasVida	Banmédica	Total (1)
R. Ejercicio 2015 (MM\$)	7.263	1.918	3.783	7.572	5.768	10.146	36.451
R. Ejercicio 2014 (MM\$)	9.235	9.370	15.363	9.134	5.892	11.080	60.075
Crecimiento Anual Utilidad	-21,4%	-79,5%	-75,4%	-17,1%	-2,1%	-8,4%	-39,3%

Fuente: Elaboración Isapres de Chile en base a FEFI presentadas por Isapres

(1) El análisis excluye a Óptima salud